



PERFORMANCE INNOVATION SERVICE

CATALOGUE COUVERTS VÉGÉTAUX 2021

LE GALL CORRE

Croas Ar Valy 29420 PLOUENAN
02 98 69 50 96 • www.legallcorre.fr

DROUET

11 rue de l'industrie 49450 SAINT MACAIRE EN MAUGES
02 41 49 07 50 • www.drouet-negoce.fr

AGRIESTUAIRE

La Cagassais 44320 ST PERE EN RETZ
02 40 21 93 00 • www.agriestuaire.fr

OBJECTIFS D'UN COUVERT



Pourquoi je fais un couvert ?



Attention, une seule espèce ne suffit pas.



GAMME COUVERTS - MÉLANGES

METHANICOUV

BASE FOURRAGER + TOURNESOL



20 Kg/Ha



68% de Sorgho fourrager LUSI 20% de Tournesol 12% de Nyger REGYN

Issu d'une recherche de 3 ans sur plus de 30 sites sur toute la France, METHANI.COUV est un couvert courte durée au rendement et au potentiel de méthanisation élevés : Pour une valorisation en CIVE, METHANI.COUV sera semé avant la fin juillet, pour une utilisation comme couvert agronomique, il peut être semé jusqu'à la mi-août.

ACTURACOUV

BASE RADIS CHINOIS + TOURNESOL



7 Kg/Ha



18% de Radis chinois DAIKON CS 18% de Tournesol CHARKS 16% de Nyger REGYN 16% de Lin OMEGALIN 12% de T.Incarnat BOLSENA 10% de Phacélie LILLA 8% de Chia LAMI 2% de Mauve HOLINA

La majorité des auxiliaires sont des pollinisateurs! Il est donc important d'avoir la plus large période de floraison. Utiliser des espèces complémentaires pour leurs périodes de floraison. Possibilités d'utiliser ACTURA.COUV comme couvert mellifère annuel.

CHLOROFILTRE DF

BASE AVOINE + PHACELIE



20 Kg/Ha



88% d'Avoine 12% de Phacelie

- Forte production de biomasse
- Chevelus racinaires denses et complémentaires
- Destruction facile

CHLOROFILTRE ST

BASE AVOINE + SEIGLE



25 Kg/Ha



50% d'Avoine 50% de Seigle forestier

- Excellente rupture parasitaire en rotation de dicots : tournesols, légumes...
 - Action sur la structure (système racinaire du seigle)
 - Couvert hivernant
- Valorisation fourragère possible avant et après l'hiver : fauche

PROXACOUV LEGUMES

BASE AVOINE + LÉGUMINEUSES



25 Kg/Ha



80% d'Avoine rude 20% de Trèfle alexandrie

Mélange idéal en zone légumière.

CHLOROFILTRE GO FAST

BASE MOUTARDE BLANCHE + PHACELIE + TREFLE ALEXANDRIE



8-10 Kg/Ha



60% de Moutarde 22% de Phacelie 18% de Trèfle alexandrie

- Forte production de biomasse
- Facilité d'implantation et faible dose de semis
- Forte structuration du sol
- Destruction facile
- Rupture parasitaire

GAMME COUVERTS → MÉLANGES

POTATOES BZH

BASE AVOINE + RADIS ANTI NÉMATODES
+ VESCE VELUE



20 Kg/Ha



50% d'Avoine rude OCEANE 30% de Radis AN
TERRANOVA 20% de Vesce velue MASSA

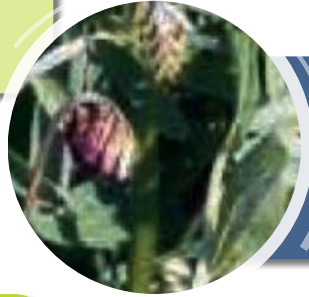
- Anti-nématodes et antiparasitaire piégeage et non multiplicateurs
- Favorise activité biologique du sol
- Effet structurant de l'avoine

M-SPRINT

BASE POIS + AVOINE + VESCES



80-100 Kg/Ha



35% de Poids fourrager d'hiver ARKTA/ASSAS 25%
d'Avoine rude OCEANE 20% d'Avoine d'hiver UNE DE
MAI 10% de Vesce velue NICKEL 10% de Vesce
velue commune RUBIS

- Production d'un fourrage abondant et précoce
- Composé de variétés spécifiques et premium
- Équilibré en énergie/protéines et riche en fibres
- Très bon précédent cultural

CHLOROFILTRE EASY

BASE PHACÉLIE + TRÈFLE ALEXANDRIE
+ MOUTARDE BRUNE + RADIS CHINOIS



20 Kg/Ha



10% Phacélie 20% trèfle alexandrie TABOR 30%
moutarde brune 40% radis chinois DAIKON

- Anti-nématodes et antiparasitaire piégeage et non multiplicateurs
- Forte production de biomasse
- Facilité d'implantation et de destruction
- Très bon effet structurant

GAMME COUVERTS → ESPÈCES SIMPLES/SOLO

RADIS
CHINOIS

ARCHITECT



10 Kg/Ha

Très structurant. Puise l'azote et les ressources du sol et les redistribue à la culture suivante. Concurrence pour les animaux

MOUTARDE

ROTA



10 Kg/Ha

Germination et croissance rapides. Agressive. Production de biomasse (forte dose). Piège l'azote du sol.

POIS
FOURRAGER

ASSAS



60 Kg/Ha

Fort développement végétatif

MOUTARDE
BRUNE

SCALA



3 Kg/Ha

Faible dose de semis. Bonne couverture du sol. Concurrence les adventices. Forte teneur en glucosinolate. Effet allélopathique sur certains champignons.

RGI NON
ALTERNATIF

STAR (2n)
OU
IDEFIX (4n)



25 Kg/Ha

Pérennité de 12 mois. Du stock au printemps. De l'herbe en arrière saison.

AVOINE
DIPLOÏDE

AVENAX
OU
MORA



30 Kg/Ha

Très rustique. Forte biomasse. Couvrante vis-à-vis des adventices. Peu sensible aux maladies. Bonne qualité fourragère.

RGI
ALTERNATIF

OBELIX (T)
OU
EXTREM (D)



25 Kg/Ha

Pérennité de 6 à 12 mois. Du stock au printemps. De l'herbe en arrière saison.

CHOUX
FOURRAGER

PROTEOR



Excellente valeur alimentaire. Productivité élevée.

PHACELIE

NATRA



8 Kg/Ha

Mobilise l'azote du sol. Forte biomasse. Plante mellifère. Ses résidus noirs permettent le réchauffement du sol en TCS

COLZA
FOURRAGER

BONAR
OU
PRESTIGE



8-12 Kg/Ha

Rapide d'installation. Production rapide 60-80 jours. Feuillu et très bien consommé.